



Starkregensrisiken in Dörscheid



Risiken: Starkregen



► ► Starkregenrisiken in Dörscheid



Foto: VG Loreley: Wellmich 2016

Quellenangaben:

Fotos: i.d.R. Dr. Boettcher oder VG-V

Topografische Kartenausschnitte aus dem Internet: www.openTopoMap.org

Auszüge aus der „Gefährdungsanalyse Sturzflut nach Starkregen“ (Starkregenkarte) des Landesamtes, für Umwelt (LFU), bei der VG-Verwaltung

Dr.-Ing. Roland Boettcher Beratender Ingenieur
Wasserbau und Wasserwirtschaft Urbar (bei Koblenz)
www.roland-boettcher.de

Starkregen kann jeden treffen!

Je nach dem, wo ein Starkregen nieder geht, folgen die Abflüsse den Strukturen im Gelände. Aus dem Verlauf der Höhenlinien in topografischen Karten kann man den potenziellen Weg eines Starkregens erkennen. Zudem gibt es inzwischen „Starkregenkarten“, die die Hauptabflusswege zeigen. Objekte, Gebäude im Bereich dieser Wege sind potenziell von den Wasser-Schlamm-Treibgut-Massen betroffen.

Starkregen bedeutet, dass unvorstellbar große, vielleicht bisher noch nie dagewesene Niederschlagsmengen nieder gehen. Ein Rückhalt solch großer Mengen im Gelände ist nur in sehr kleinem Maße möglich.

Schäden können durch Vorsorgemaßnahmen an den Objekten im Vorhinein gemindert werden.

Die effektivste Vorsorge wäre, diese Abflusswege von Nutzungen möglichst frei zu halten, oder durch möglichst einfache bauliche Maßnahmen im Gelände diese Abflüsse schadenmindernd zu lenken.

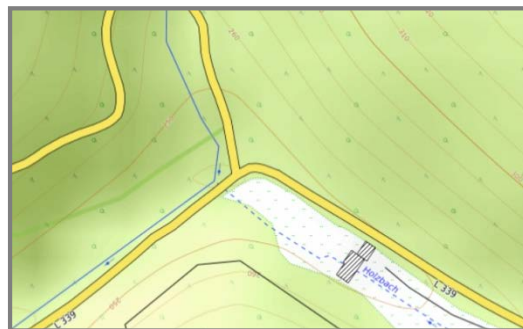


Starkregentrisiken in Dörscheid

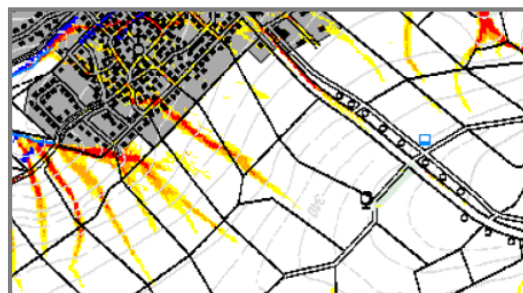


Foto: VG Loreley: Wellmich 2016

Legende und Erläuterungen:



Ausschnitt topografische Karte mit Höhenlinien:
der Abfluss erfolgt mit dem Gefälle, senkrecht zu den Höhenlinien. Ist der Abstand der Höhenlinien gering, ist das Gelände steil.



Ausschnitt „Gefährdungsanalyse Sturzflut nach Starkregen“

kurz: „Starkregenkarte“

rot/gelb sind die Haupt-Abflusswege

Breitflächiger Abfluss aus Starkregen

Abfluss aus Starkregen in Senke / Bodenrinne

Bei Starkregenabfluss potenziell betroffene Objekte

Maßnahme
Wer macht
Was bis
Wann

RISIKO



Im Vorsorgekonzept werden die besonders betroffenen Objekte aufgezeigt!
Bei weiteren Objekten in Hanglage kann auch ein Risiko bei Starkregen bestehen!



Starkregenrisiken in Dörscheid

Im Vorsorgekonzept werden die besonders betroffenen Objekte aufgezeigt!

Bei weiteren Objekten in Hanglage kann auch ein Risiko bei Starkregen bestehen!

Beratung zur Eigenvorsorge durch Fachingenieur im Rahmen des Vorsorgekonzeptes möglich!

ibh Informations- und Beratungszentrum Hochwasservorsorge Rheinland-Pfalz

Startseite | **Veröffentlichungen**

- Startseite
- Über uns
- Hochwasserpartnerschaften
- Örtliche Hochwasserschutzkonzepte
- Themen
- Interessante links
- Veröffentlichungen
 - Flyer IBH
 - Broschüre Starkregen
 - Steuerung der Moselwehre bei Hochwasser
 - Hochwasservorsorge am Gewässer
 - Hochwasservorsorge in der Planung
 - Leitfaden örtliches Hochwasserschutzkonzept
 - Leitfaden zur Erstellung eines kommunalen Aktionsplans Hochwasser -- gemeinsam den Notfall planen und
 - Leitfaden zur Hochwasserrisikoanalyse für kritische Infrastrukturen

www.ibh.rlp.de

Starkregen

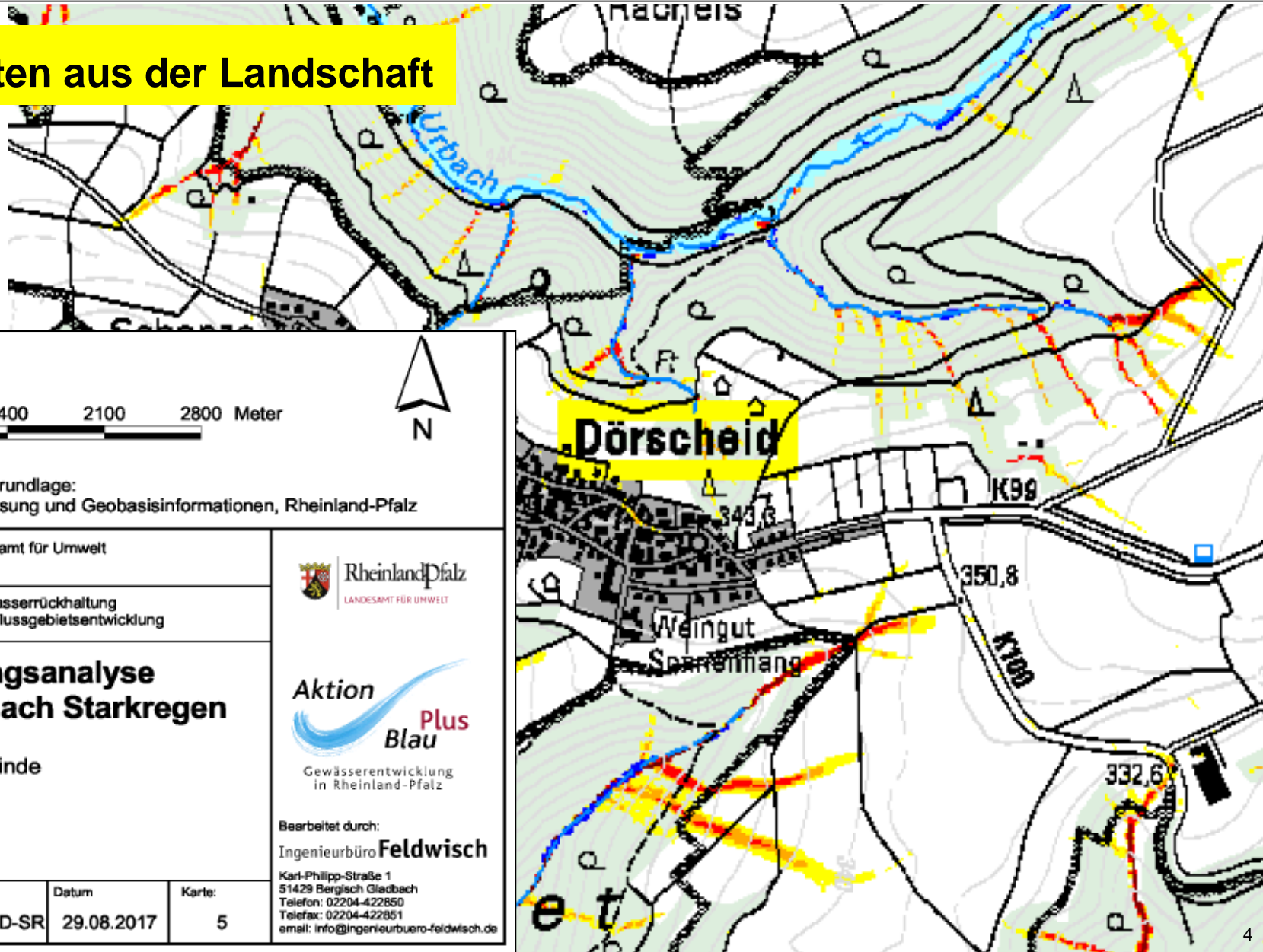
Was können Kommunen tun?

Rheinland-Pfalz
MINISTERIUM FÜR UMWELT, LANDWIRTSCHAFT, ERNÄHRUNG, WEINBAU UND FORSTEN

Baden-Württemberg
MINISTERIUM FÜR UMWELT, KLIMA UND ENERGIEWIRTSCHAFT



Sturzfluten aus der Landschaft



0 700 1400 2100 2800 Meter



Topografische Kartengrundlage:
Landesamt für Vermessung und Geobasisinformationen, Rheinland-Pfalz

Auftraggeber: Landesamt für Umwelt

Projekt: Hochwasserrückhaltung
durch Flussgebietsentwicklung

Gefährdungsanalyse Sturzflut nach Starkregen

Verbandsgemeinde
- Loreley -



Gewässerentwicklung
in Rheinland-Pfalz

Bearbeitet durch:
Ingenieurbüro **Feldwisch**

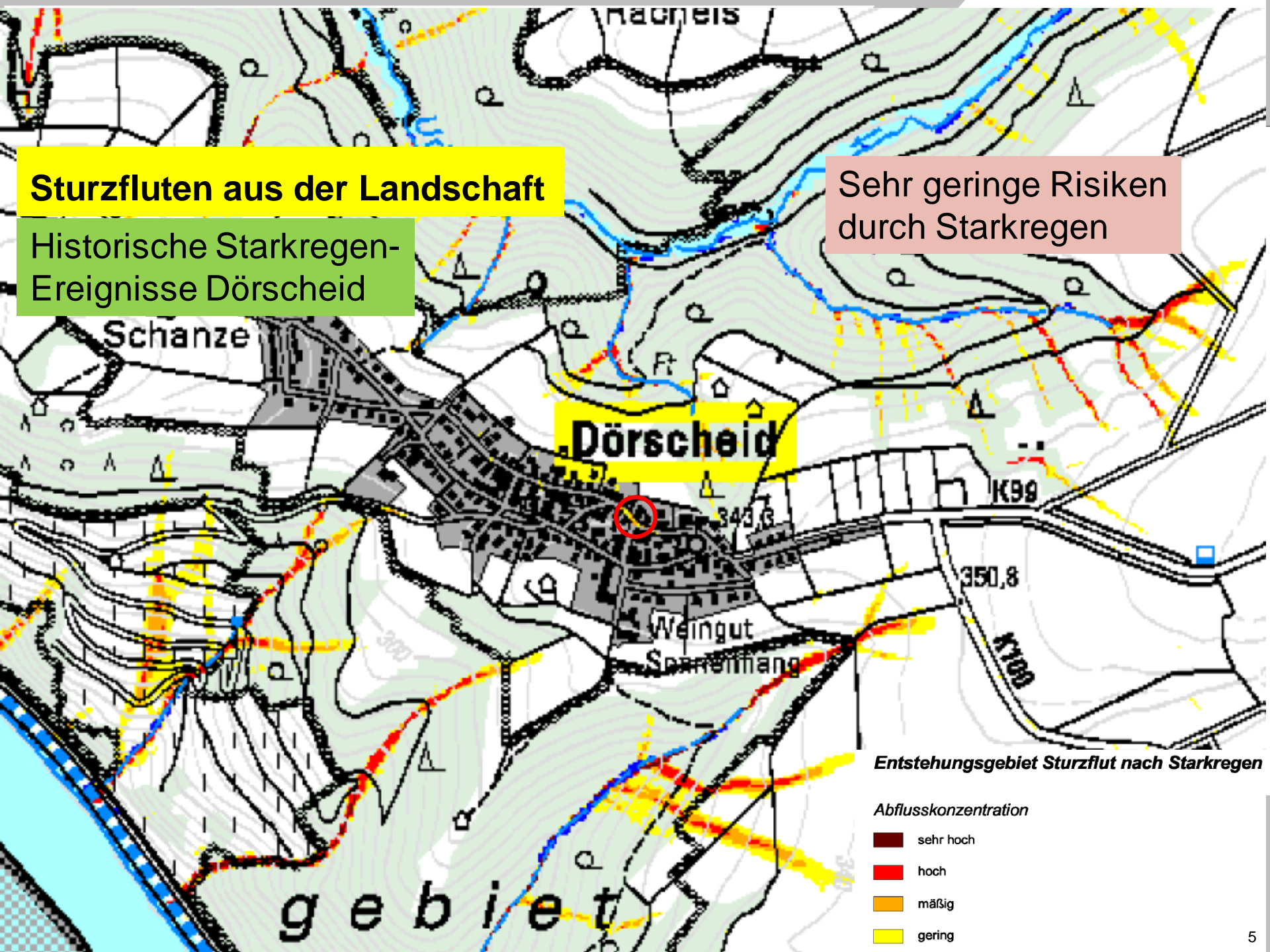
Karl-Philipp-Straße 1
51429 Bergisch Gladbach
Telefon: 02204-422850
Telefax: 02204-422851
email: info@ingenieurbuero-feldwisch.de

Maßstab:	Bearbeitung:	Datum	Karte:
1 : 31.000	lbF-NF-ED-SR	29.08.2017	5

Sturzfluten aus der Landschaft

Historische Starkregen-Ereignisse Dörscheid

Sehr geringe Risiken durch Starkregen



Entstehungsgebiet Sturzflut nach Starkregen

Abflusskonzentration

- sehr hoch
- hoch
- mäßig
- gering





Presse Kontakt En Offenbach 24 °C KEINE UNWETTER-WARNUNG Fachnutzer

DWD
Deutscher Wetterdienst
Wetter und Klima aus einer Hand

WETTER KLIMA UND UMWELT FORSCHUNG LEISTUNGEN DER DWD

Startseite > Leistungen

WarnWetter-App

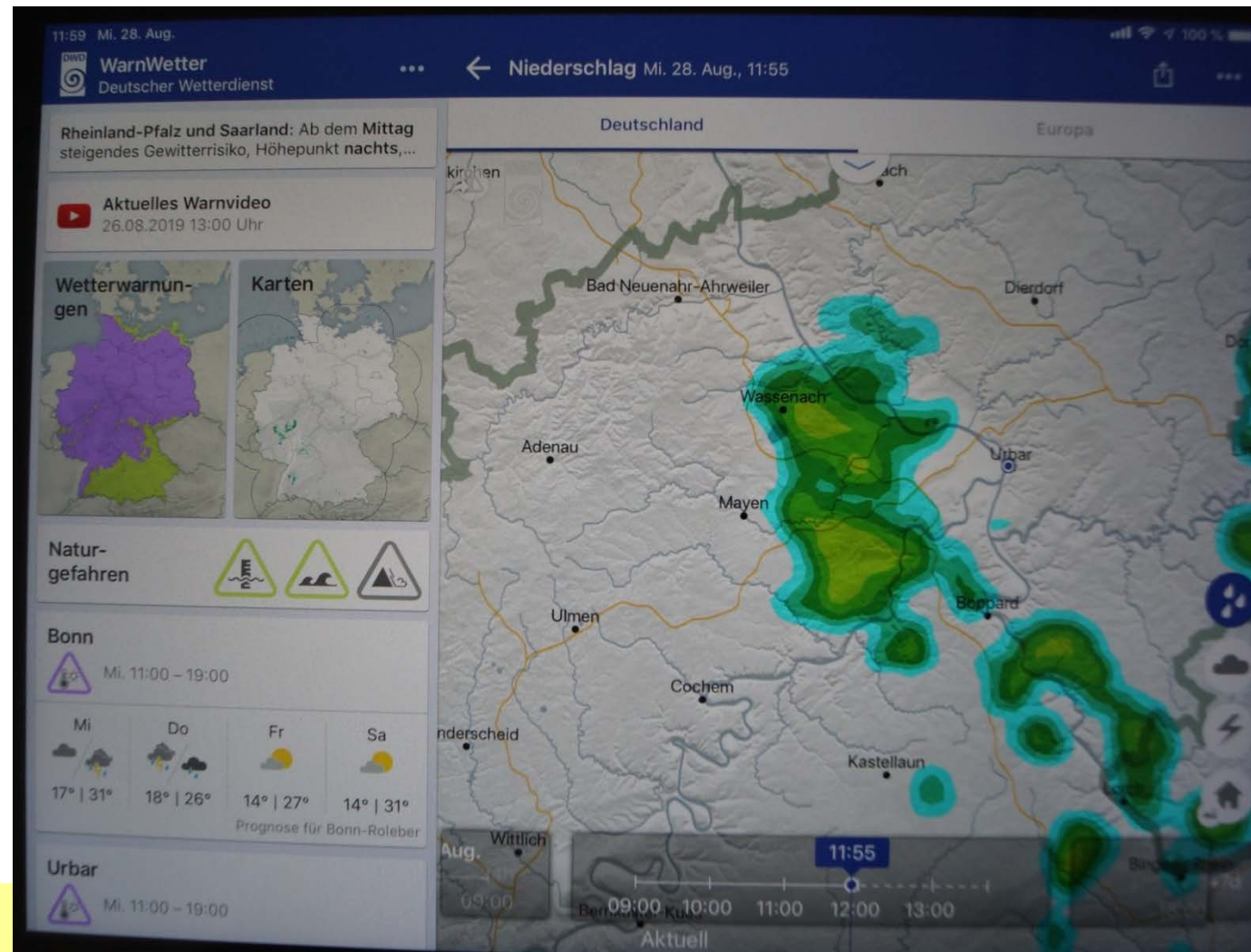
Aktuelles Warnvideo
Wetterwarnungen
Naturgefahren
Frankfurt am Main
Wolftrathshausen

NEU Version 2.2

► Vorsorgekonzept Starkregen und Rheinhochwasser ley

► ► Informationen zu Wetterwarnungen: z.B.

VG Loreley



2 Stunden Vorhersage
Automatische Warnungen für ausgewählte Orte
Aktuelle Warnvideos -



Maßnahme	Verantwortlich	zu erledigen	Bewertung der Maßnahme	Voreinschätzung der Förderbarkeit – HWRM, Wasserrückhalt auf d. Fläche oder Aktion Blau Plus
4.1: Ausarbeitung von Parkraumkonzepten bei Starkregengefahr: Hinweisschilder in den Orten in den Straßen mit besonderem Risiko anhand der Starkregenkarte, Markierung von besonders risikoreichen Tieflagen, Hinweise auf „sichere“ Parkplätze	OG	mittelfristig	●	Nicht förderfähig
4.2: Entwicklung, Weiterentwicklung und Optimierung örtlicher Warnsysteme: z.B. Sirenen, Lichtsignale, Lautsprecherdurchsagen u.a.	OG/VG	mittelfristig	●	Nicht förderfähig

Bewertung der Maßnahmen im Hinblick auf Durchführung, Wirtschaftlichkeit und Förderfähigkeit:

Kontinuierlich:



Maßnahme sollte durchgeführt werden (Kosten-Nutzen Prognose positiv):



Maßnahme ist zu überprüfen, ob Wirtschaftlichkeit und Förderfähigkeit gegeben ist:



Maßnahme ist grundsätzlich auf Sinnhaftigkeit zu prüfen: Klärung der Randbedingungen:





Grenzen und Voraussetzungen

„Die Natur versteht gar keinen Spaß,
sie ist immer wahr, immer ernst, immer strenge,
sie hat immer Recht, und die Fehler und Irrtümer
sind immer des Menschen“;

aus ECKERMANN's

„Gespräche mit Goethe“ von 1829; ECKERMANN (1959)